

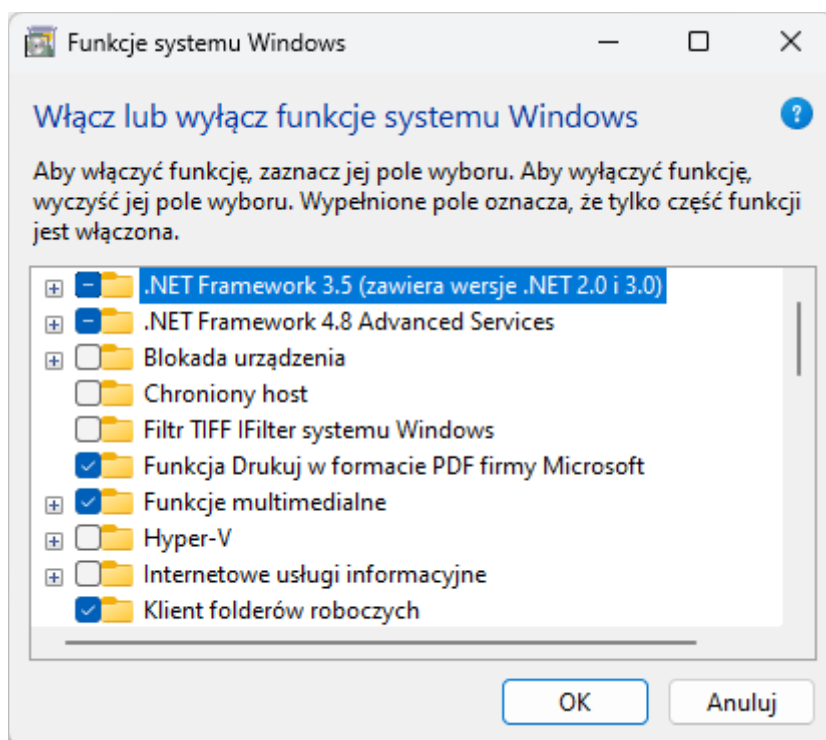
Konica Minolta – Instalacja drukarki Bizhub 360i w systemie Windows 11

UWAGA:

Wysłane dokumenty czarno-białe do druku, będą dostępne zarówno na drukarce w holu głównym jak i na 5 piętrze budynku 4, natomiast dokumenty w kolorze będą dostępne jedynie w Holu Głównym

Krok 1 – Instalacja klieta SafeQ

1. Pobierz program **SafeQ Client** – [Link](#)
2. Pobrany plik rozpakuj w dowolne miejscu np. Pulpit
3. Otwórz plik **SafeQ.ini**, znajdź pole **AuthText** i wpisz w nim swój login w postaci pierwsza litera imienia i nazwisko.
Przykład:
dla Jan Nowak: AuthText=jnowak
dla Anna Nowak-Kowalska: AuthText=anowak
Zapisz plik i wyjdź
4. Do prawidłowego działania program wymaga zainstalowanego .NET FRAMEWORK 3.5. W następujący sposób można sprawdzić czy jest on zainstalowany:
Panel Sterowania → Programy → Programy i funkcje → Włącz lub wyłącz funkcje systemu Windows
lub
Ustawienia → System → Funkcje opcjonalne → Więcej funkcji systemu Windows.



5. Jeżeli pozycja **.NET Framework 3.5 (zawiera wersje .NET 2.0 i 3.0)** jest zaznaczona, produkt jest zainstalowany. W przeciwnym wypadku należy go zaznaczyć i zainstalować produkt postępując zgodnie z krokami instalatora.
6. Uruchom plik **Install.exe**

Konica Minolta – Instalacja drukarki Bizhub 360i w systemie Windows 11

Krok 2 – Instalacja sterownika

1. Wejść na stronę [Konica Minolta](#) wybierz odpowiedni system operacyjny oraz język

Wyszukaj produkt:

Lub wykonaj krok po kroku:

☰ Sterownik Kliknij, aby zamknąć

Polish Wersja

Universal Printer Driver V4

Wersja	Data wprowadzenia	Emulacja	Opis	Pobieranie
2.4.0.0	May 24, 2024	PCL6	i	+
2.2.0.0	Jan 8, 2024	PCL6	i	+
2.1.0.1	Dec 22, 2022	PCL6	i	+

Universal Printer Driver

Wersja	Data wprowadzenia	Emulacja	Opis	Pobieranie
3.9.737.0	May 24, 2024	PCL6	i	+
3.9.737.0	May 24, 2024	PostScript	i	+
3.9.737.0	May 24, 2024	PC-Fax	i	+
3.9.525.0	Jan 8, 2024	PCL6	i	+

2. Zaakceptuj licencję i pobierz plik

PCL6 Universal Print driver (3.9.737.0 MU) for KONICA MINOLTA

Umowa licencyjna na oprogramowanie dla użytkownika końcowego

NALEŻY UWAGNIE ZAPOZNAC SIĘ Z UMOWĄ LICENCYJNĄ PRZED POBRANIEM, ZAINSTALOWANIEM LUB UŻYCIEM OPROGRAMOWANIA. POBRANIE, ZAINSTALOWANIE LUB UŻYCIE OPROGRAMOWANIA ZOSTANIE UZNANE ZA PRAWNE ZAAKCEPTOWANIE NIŻEJ WYMIENIONYCH WARUNKÓW. JEŚLI UŻYTKOWNIK SIĘ Z NIMI NIE ZGADZA, NIE POWINIEN POBIERAĆ, INSTALOWAĆ ANI UŻYTKOWAĆ TEGO OPROGRAMOWANIA.

1. OPROGRAMOWANIE
"Oprogramowanie" oznacza program do tego komputera (oprogramowanie), niezależnie od jego kanałów dystrybucyjnych, np. gdy jest pobierane bez honorariów autorskich (co może zawierać zakodowane cyfrowo, do odczytu maszynowego, dane skalowalnej czcionki konturowej zakodowane w specjalnym formacie) albo otrzymane na DVD lub innym fizycznym nośniku danych, wraz ze wszystkimi kodami, technikami, narzędziami oprogramowania, formatem, projektem, koncepcjami, metodami i rozwiązaniami dotyczącymi tego programu komputerowego oraz z powiązaną dokumentacją.

Akceptuj Umowę Licencyjną

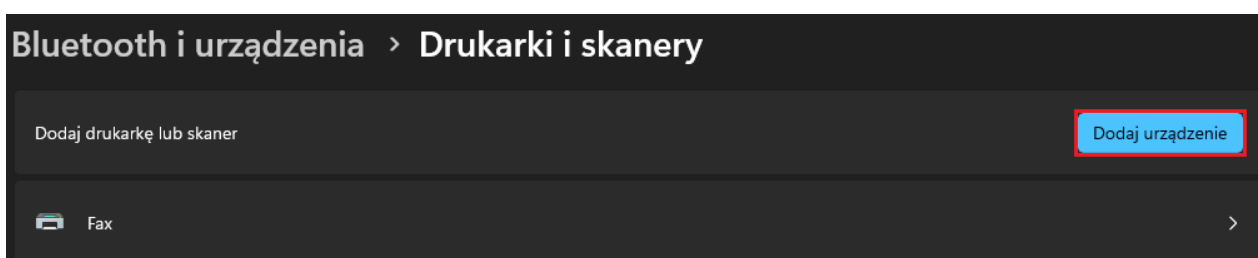
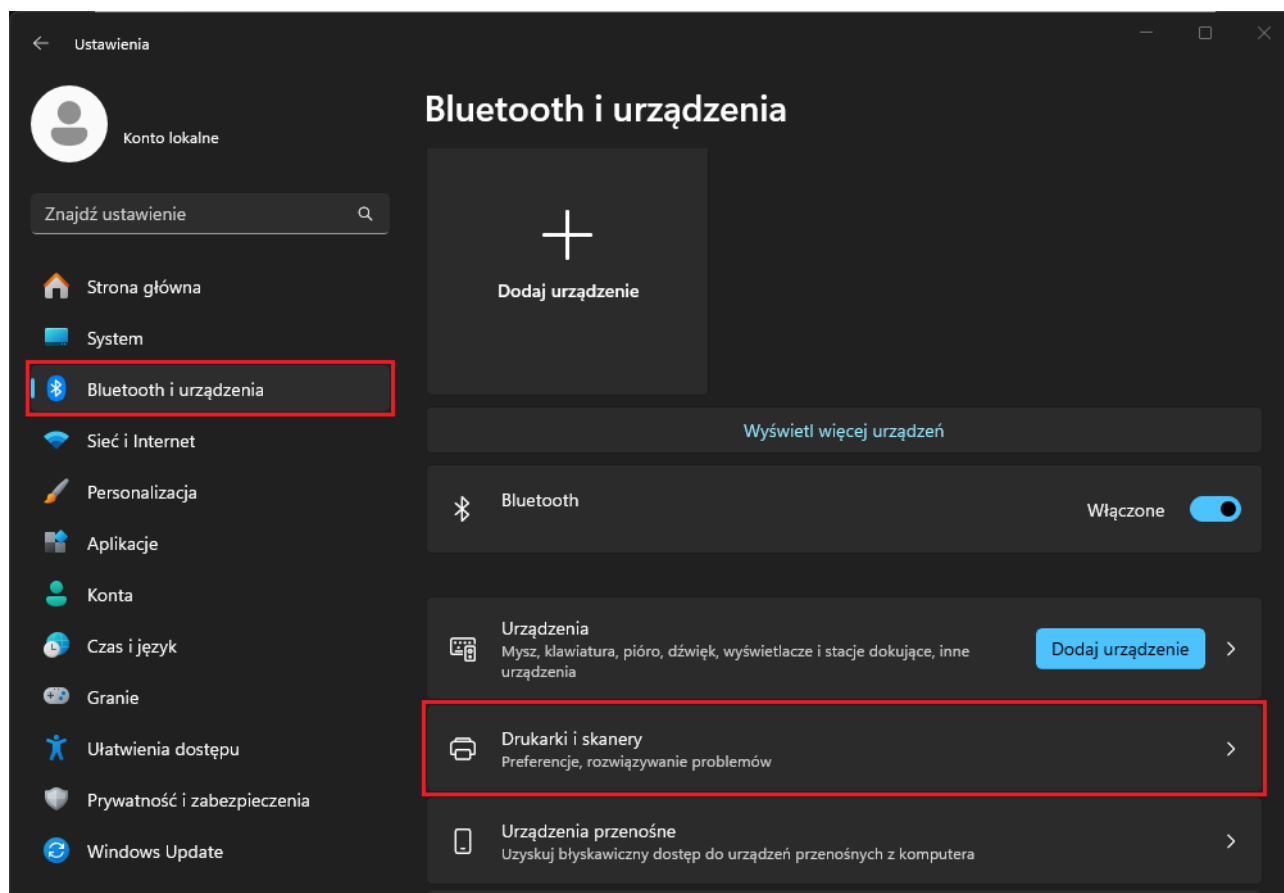
Pliki:

- [UPDPCL6Win_397370MU.txt \(79KB\)](#)
- [UPDPCL6Win_397370MU.zip \(97039KB\)](#)

3. Rozpakuj sterowni w dowolne miejsce np. Pulpit

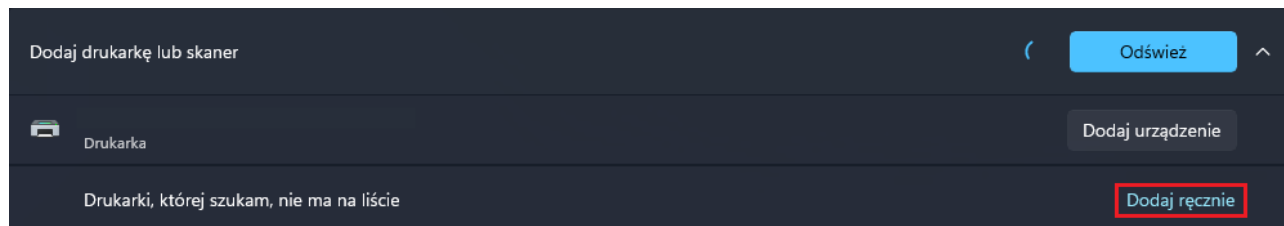
Konica Minolta – Instalacja drukarki Bizhub 360i w systemie Windows 11

4. Wejdź w **Ustawienia** → **Bluetooth i urządzenia** → **Drukarki i skanery** i kliknij przycisk **Dodaj urządzenie**.

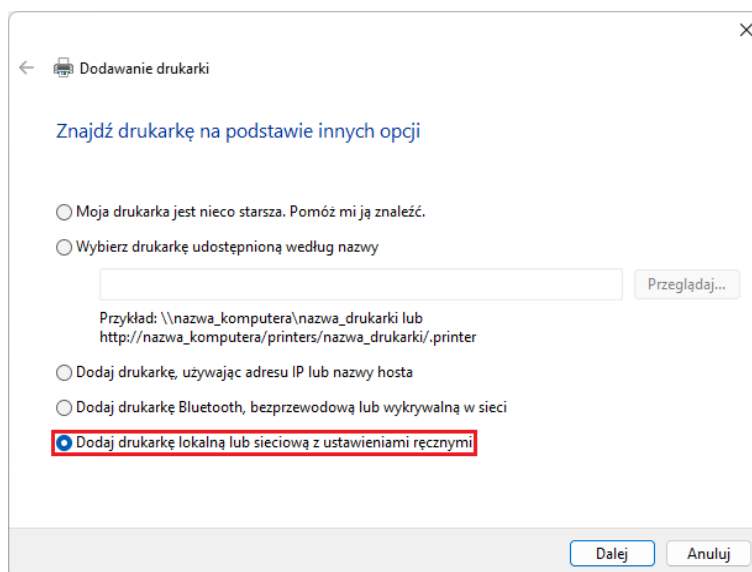


Konica Minolta – Instalacja drukarki Bizhub 360i w systemie Windows 11

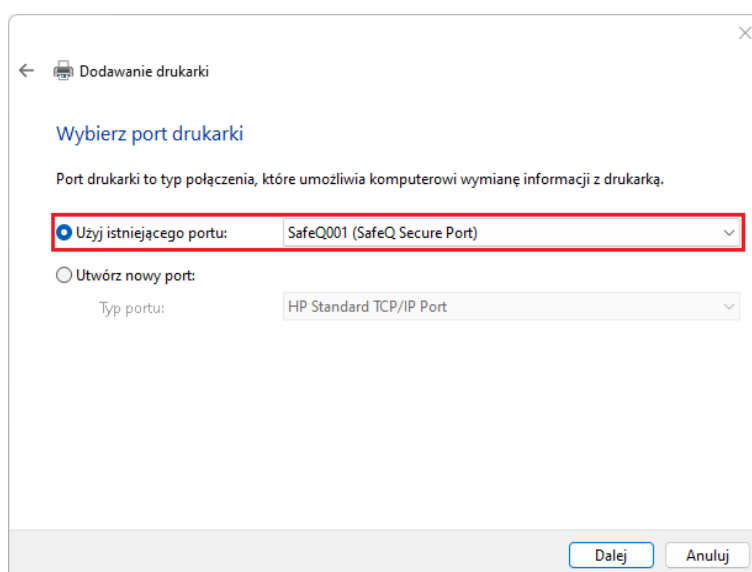
5. Poczekaj aż pojawi się pozycja *Drukarki, której szukam, nie ma na liście* i kliknij w link **Dodaj ręcznie**.



6. W instalatorze:
 1. Zaznacz **Dodaj drukarkę lokalną lub sieciową z ustawieniami ręcznymi** i kliknij *Dalej*.

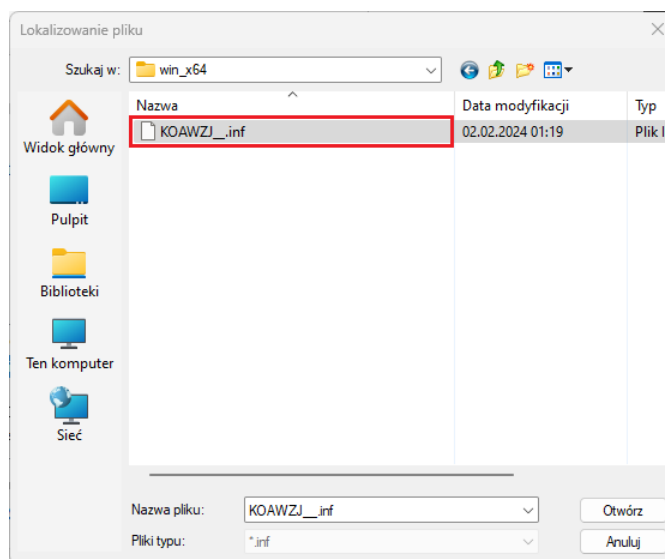
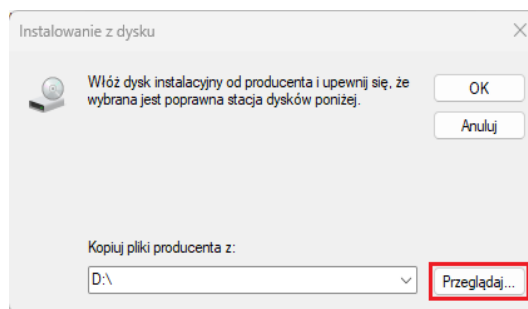
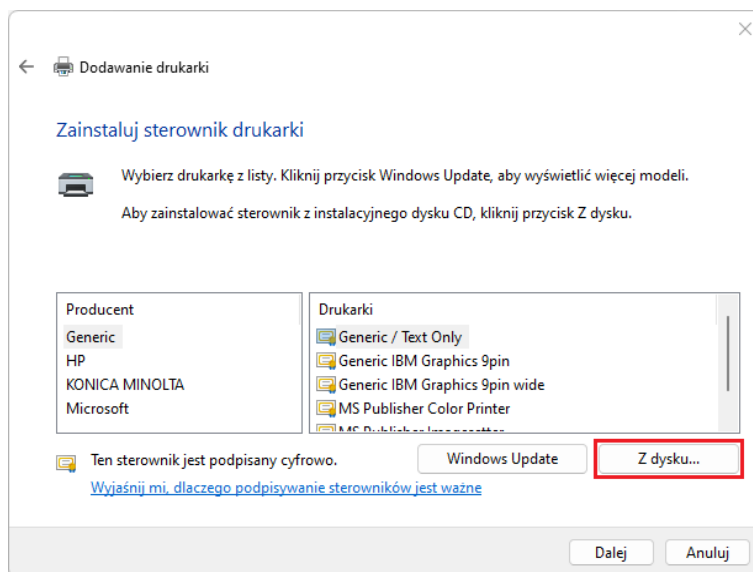


2. Zaznacz **Użyj istniejącego portu**, wybierz port **SafeQ001 (SafeQ Secure Port)** i kliknij *Dalej*.



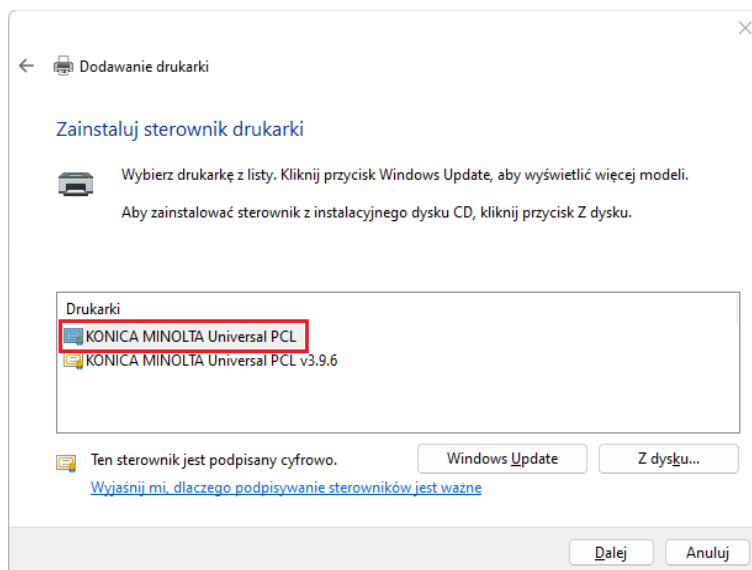
Konica Minolta – Instalacja drukarki Bizhub 360i w systemie Windows 11

3. Kliknij przycisk **Z dysku...**, przejdź do folderu gdzie rozpakowano sterowniki → /driver/win_x64 i wybierz plik który się tam znajduje.



Konica Minolta – Instalacja drukarki Bizhub 360i w systemie Windows 11

4. Wybierz pozycję **KONIKA MINOLTA Universal PCL** i kliknij *Dalej*.



5. Wybierz nazwę jaką chcesz nadać drukarce. W kolejnym kroku zaznacz **Nie udostępniaj tej drukarki** i kliknij *Dalej*.
6. Po pojawieniu się komunikatu instalacja dobiegnie końca.

